



Il Geoportale di Regione Liguria

Tutorial

Nuovo Visualizzatore Tecnico

Come accedere al Visualizzatore Tecnico del Geoportale



REGIONE LIGURIA

GEOPORTALE

ATTIVITÀ PROGETTI **VISUALIZZATORE** CATALOGO SERVIZI FAQ ACCEDI

Visualizzatore Geoportale
Visualizzatore Tecnico
Liguria 3D

RICERCA

Catalogo delle Mappe

Trova dati e metadati d'interesse, accedi al download, ai servizi WMS e WFS e all'acquisto

VISUALIZZA

Viewer cartografico

Utilizza il visualizzatore del Geoportale per esaminare, ricercare e sovrapporre le cartografie del catalogo dei dati territoriali

Accesso al Catalogo



The screenshot shows the 'Cataloghi Cartografici' web application interface. Red arrows point to various features with labels:

- RICERCA INDIRIZZO**: Points to the search bar at the top left.
- RICERCA LIBERA**: Points to the search bar below the address search.
- NAVIGAZIONE CATALOGO MAPPE**: Points to the 'Repertorio Cartografico' section on the left.
- SELEZIONE SCALA**: Points to the scale bar at the bottom left.
- BOTTONIERA**: Points to the toolbar at the top center.
- SEZIONE ENTE**: Points to the dropdown menu for selecting the entity (e.g., Regione Liguria, Comune di Bogliasco).
- APRI/CHIUDI CATALOGO**: Points to the 'LEGENDA' button at the top right.
- SELEZIONE SFONDI**: Points to the 'ESRI Imagery' dropdown menu in the legend.

Visualizza la Mappa



Ricerca Indirizzo...

CATALOGHI CARTOGRAFIE

Repertorio Cartografico Servizi WMS KML/GPX/JSON

Ricerca... nelle cartografie di tutti gli enti

CARTE DI BASE

- ☐ Carte regionali
- ☐ Carte tecniche e db topografici
- ☒ **Confini**
 - ☐ Administrative Boundary
 - ☐ Administrative Unit
 - ☐ Ambiti Amministrativi - Strati Prioritari CTR sc. 1:10000 - ed. 2003
 - ☐ Ambiti di Bacino sc. 1:25000 - ed. 1997
 - ☐ Aree di competenza Autorità Portuali
 - ☐ Circoscrizioni Provinciali e Unità Urbanistiche del Comune di Genova sc. 1:10000 - ed. 1999
 - ☐ Comunità Montane - L.R. 24/2008
 - ☐ Enti Delegati in materia di Agricoltura sc. 1:5000 - 2008
 - ☒ **Limiti Amministrativi**
 - ☐ Uffici Comandi Stazione del Corpo Forestale dello Stato
 - ☐ Unione di Comuni - D.Lgs. 267/2000

Carica

Limiti Amministrativi

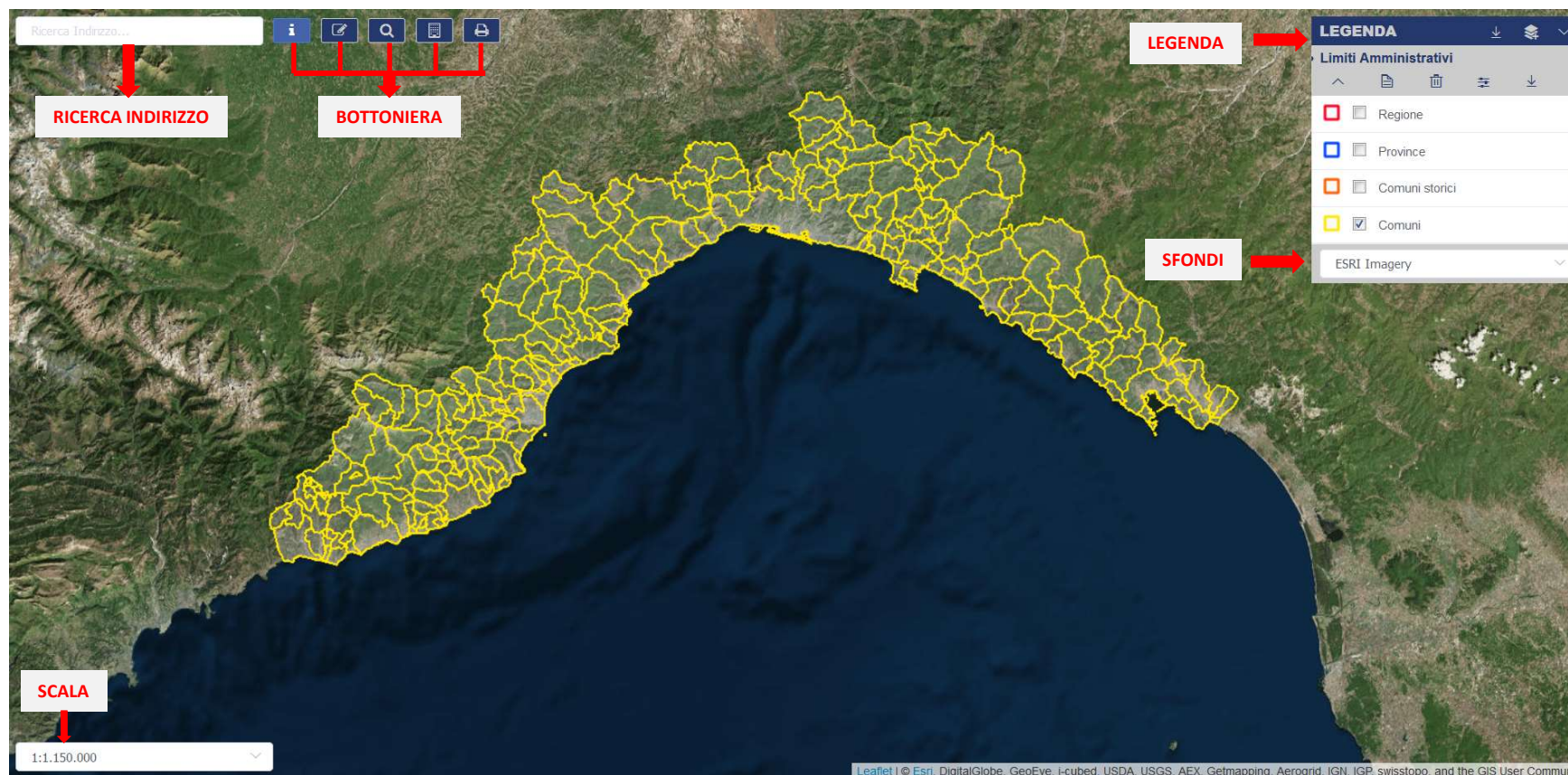
Origine del dato	Estrazione dei limiti dai fogli numerici esistenti, della carta tecnica regionale 1:5000, integrati dal ricalco dei limiti comunali delle carte catastali alla scala 1:5000 e dal ricalco della linea di costa dall'ortofoto IT2000
Anno	2018
Scala	1:5000
Rappresentazione	GAUSS BOAGA - MERCATORE TRASVERSO CONFORME DI GAUSS
Ellissoide e Datum	INTERNAZIONALE (HAYFORD) - ROMA40/OVEST
Copertura	Intero Territorio Regionale
Note	Il layer contiene i confini comunali comprensivi della loro storizzazione, i confini provinciali e regionali vigenti del territorio ligure. Il livello informativo è stato aggiornato nel 2018 recependo: a) modifica della toponomastica del Comune di Ortonovo in Luni L.R. n.5/2017 b) fusione delle geometrie dei comuni di Montalto Ligure e Carpasio nel nuovo comune Montalto Carpasio L.R. 21/2017.

Carica Download Scheda Metadati Dataset WMS WFS

1:1.150.000

Leaflet | © Esri, DigitalGlobe, GeoEye, I-cubed, USDA, USGS, AEX, Getmapping, Aerogrid, IGN, IGP, swisstopo, and the GIS User Community

Visualizza la Mappa



Bottoniera



Info sui livelli della Mappa



Info sui livelli della mappa



Info sui livelli della Mappa



Info sui livelli della mappa

Risultato Info - Lista

- 91 (Musei)
- 3 (Province)
- GENOVA (Comuni)

Interfaccia Cartografica Web

Musei

Risultato della Selezione

Identificativo	91
Codice ISTAT Comune	010025
Comune	Genova
Nome	Museo Civico di Storia Naturale Giacomo Doria
Tipo	SCIENZEESTORIANATURALI
Sede	Museo di Storia Naturale
Indirizzo	Via Brigata Liguria 9
Località	
Cap	16121
Telefono	010 564567 - 582171
Fax	010 566319
E-mail	museodoria@comune.genova.it
Sito Internet	http://www.museodoria.it

LEGENDA

Musei sc. 1:5000

- ☒ Musei

Sfondi: Limiti Amministrativi

- ☒ Province
- ☒ Comuni
- ☐ Comuni Storici

ESRI Imagery

1:4,500

Misurazioni



Misurazioni

Misurazioni



Seleziona il bottone relativo



 Misure Puntuali (Coordinate)

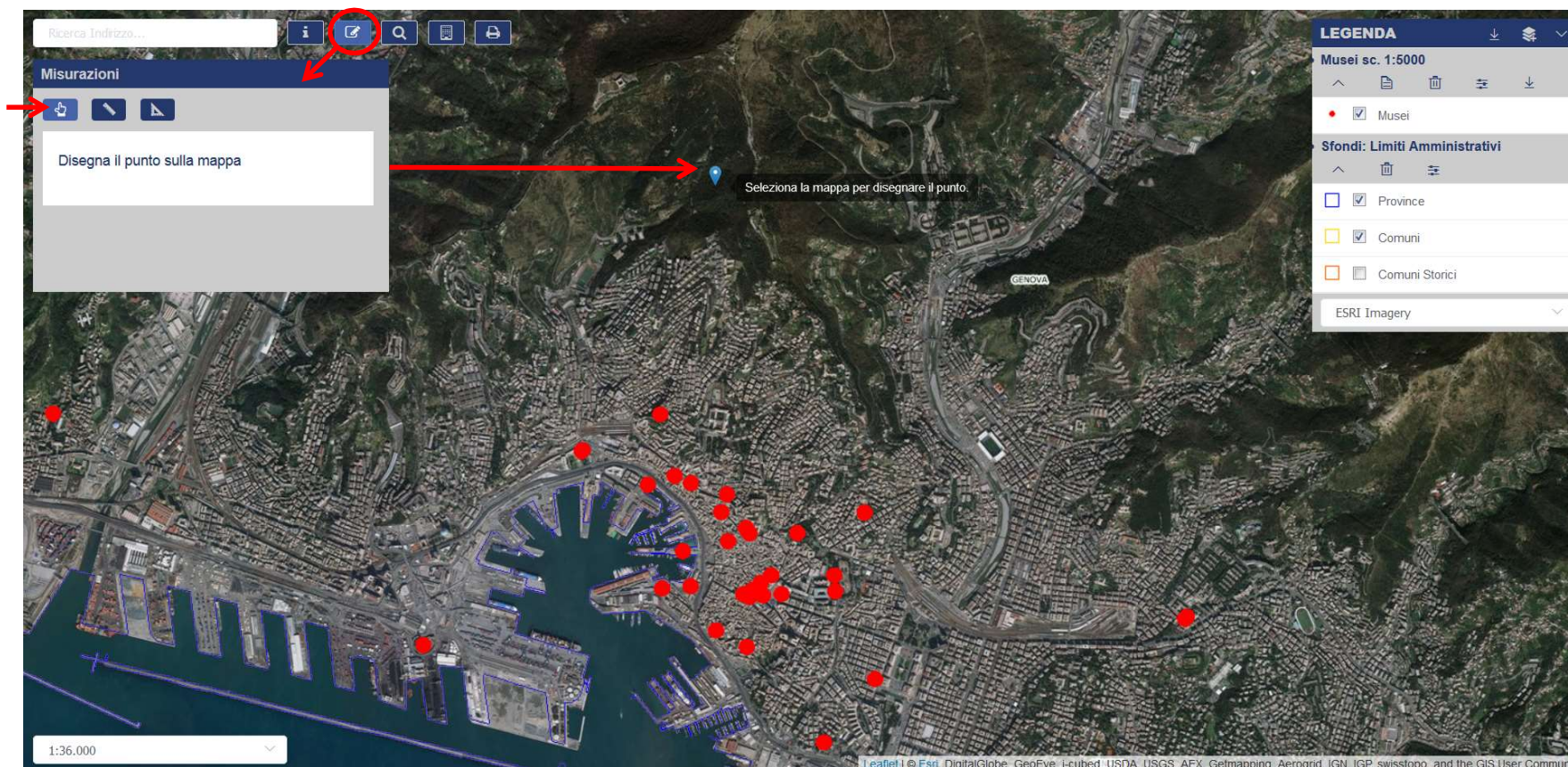


 Misure Lineari (Lunghezza)

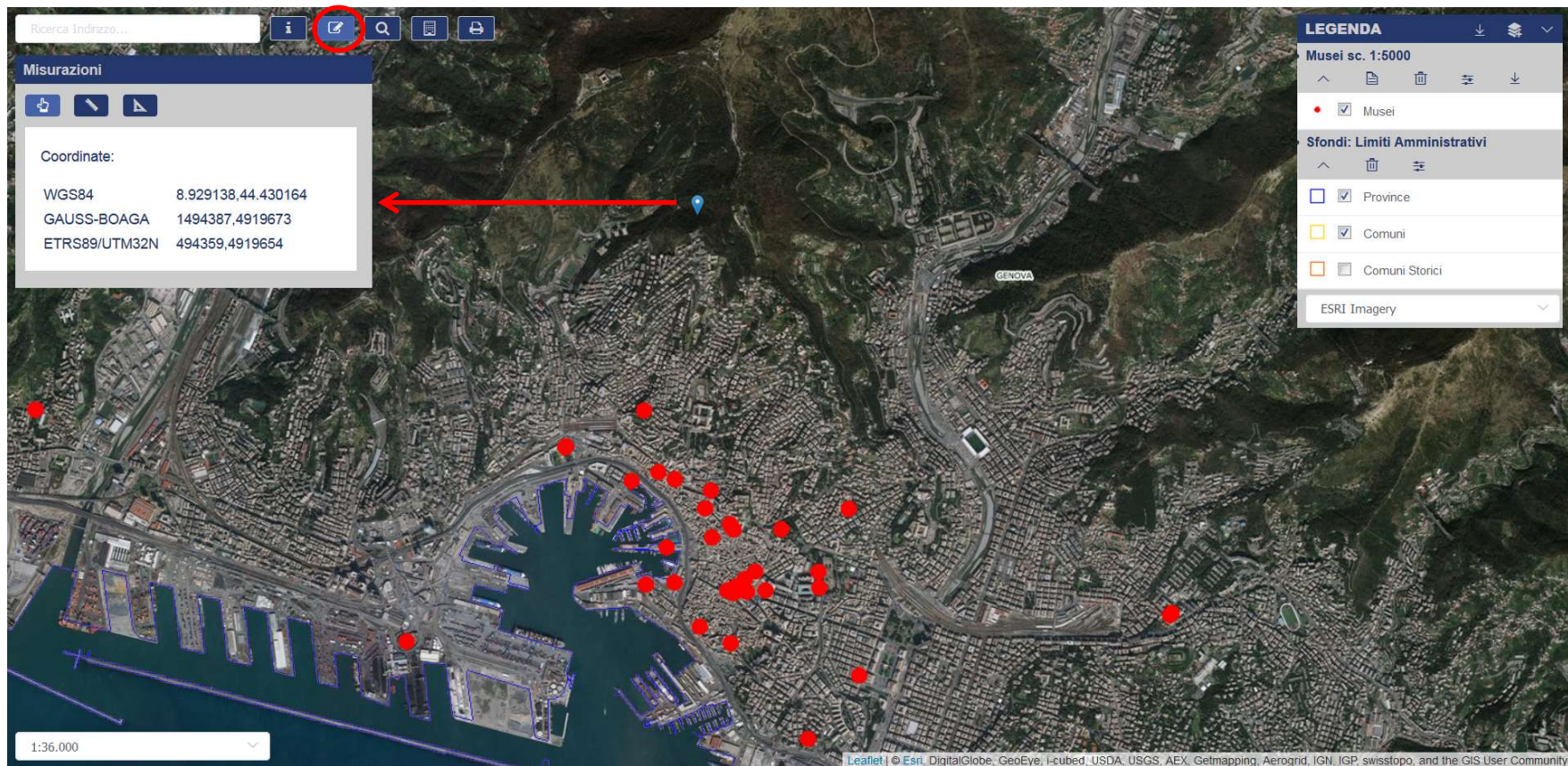


 Misure Poliginali (Aree)

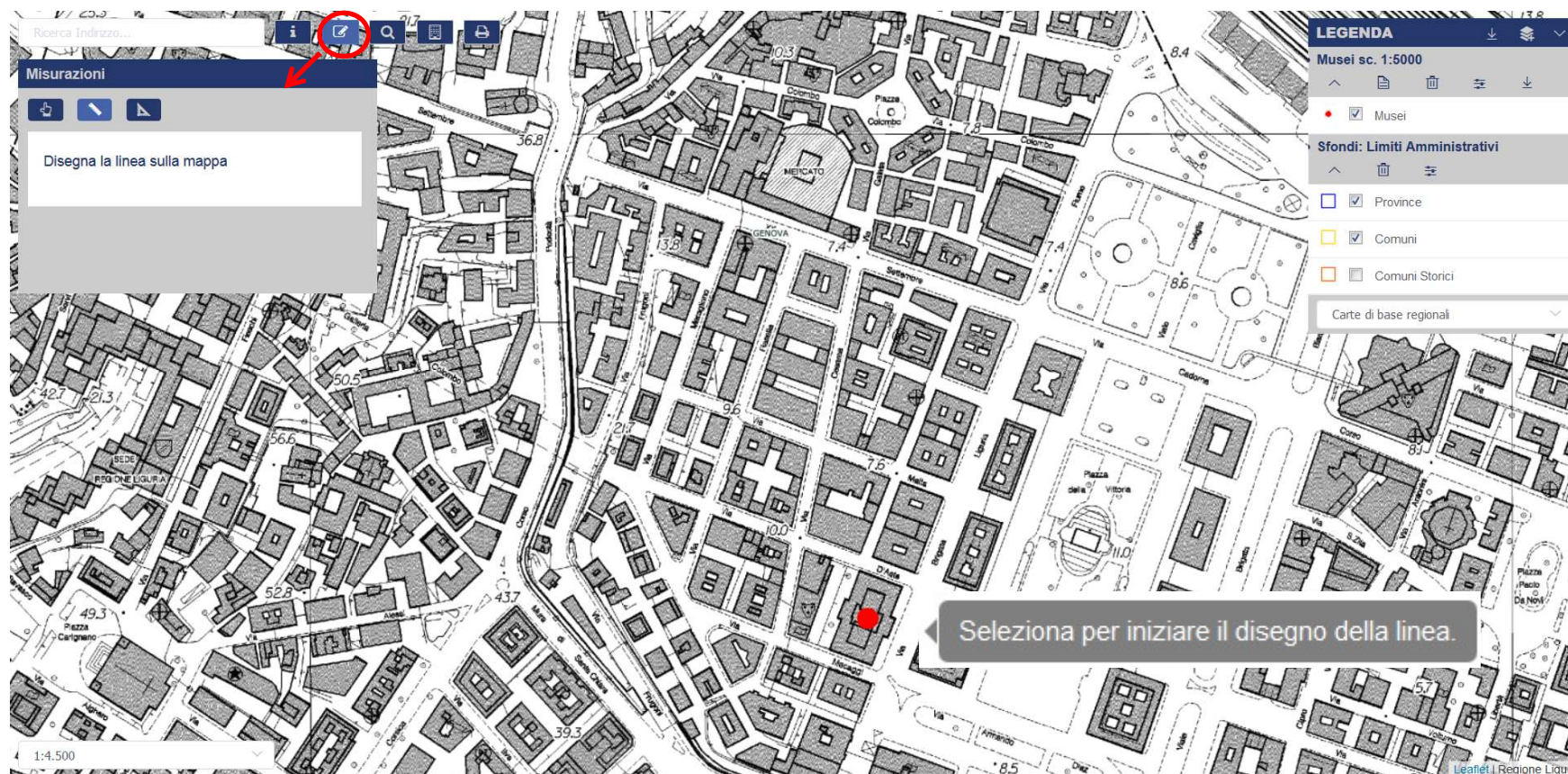
Misure Puntuali (Coordinate)



Misure Puntuali (Coordinate)



Misure Lineari (Lunghezza)



Misure Lineari (Lunghezza)



Misurazioni

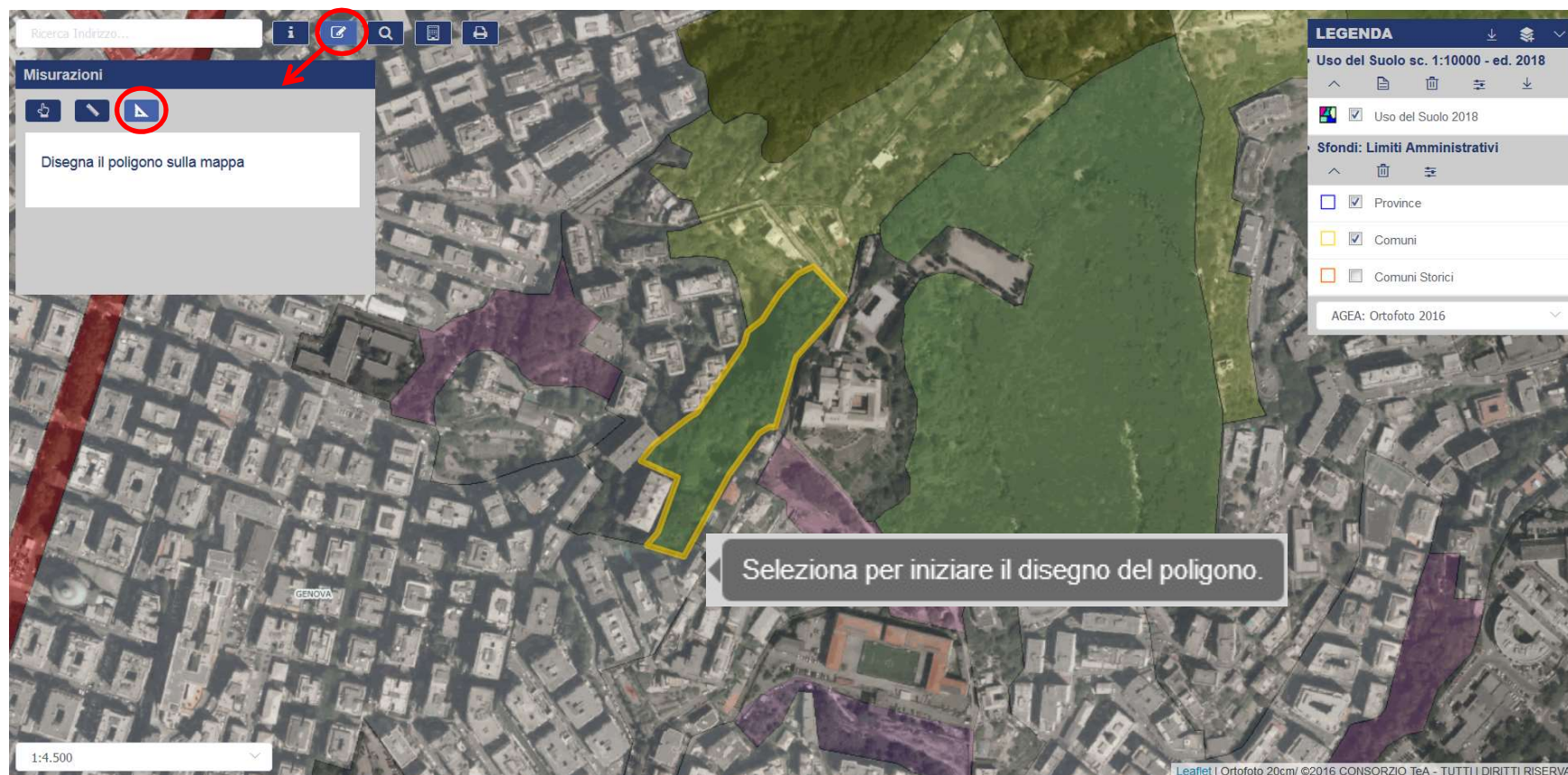


Misure Lineari (Lunghezza)





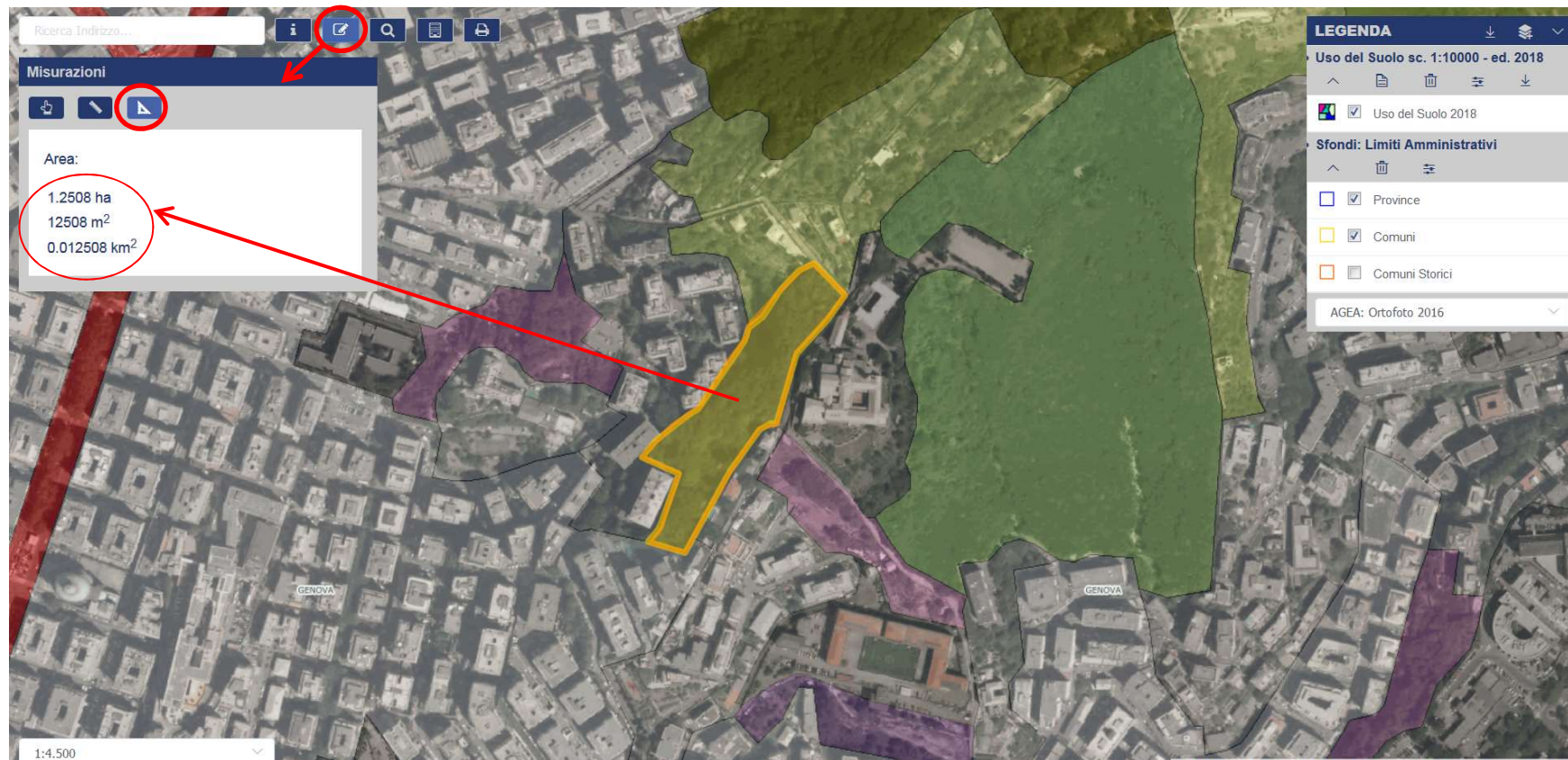
Misure Poligonalali (Aree)



Misure Poligonalali (Aree)




Misure Poligonalali (Aree)



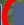




Ricerca Livelli





Ricerca Indirizzo...



RICERCA LIVELLI

Livello





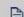
Campo

Valore

=

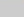


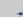
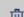
LEGENDA

Osservatorio Trasformazioni Territoriali



☒ Aree Trasformate

Sfondi: Limiti Amministrativi Comunali



☒ Comuni

☐ Comuni Storici

ESRI Imagery

1:1.150.000

Leaflet | © Esri, DigitalGlobe, GeoEye, I-cubed, USDA, USGS, AEX, Getmapping, Aerogrid, IGN, IGP, swisstopo, and the GIS User Community


Ricerca Livelli





RICERCA LIVELLI 


1 SELEZIONA
IL LIVELLO




Aree Trasformate


Comuni


Comuni Storici


= 

2 SELEZIONA
IL CAMPO

RICERCA LIVELLI 





= 

Periodo


Cod Tipo


Tipo


Uso Pre


Cod Data

3 LISTA VALORI

RICERCA LIVELLI 





= 

4 SELEZIONA
IL VALORE


Lista Valori


LISTA VALORI


2000-2008


2008-2016

6 RICERCA

RICERCA LIVELLI 





= 

Lista Valori **Ricerca**

=

!=

<

>

<=

>=

LIKE

5 SELEZIONA
L'OPERATORE

Ricerca Livelli



Ricerca Indirizzo...

RICERCA LIVELLI

Aree Trasformate

Periodo

2000-2008

Lista Valori Ricerca


RISULTATI RICERCA

1
2
3
4
5
7
8
9
10
11

Totale 6411 < 1 2 3 4 5 6 ... 642 >

1:4.500

Risultato Info

 **Aree Trasformate**

Risultato della Selezione

Identificativo	1
Comune	FOLLO
Codice	105
Destinazione d'uso	ATTIVITA' PRODUTTIVE-ARTIGIANALI
Periodo	2000-2008
Destinazione d'uso precedente	AGRICOLO

[Visualizza la foto](#)

LEGENDA

Osservatorio Trasformazioni Territoriali

☒ Aree Trasformate

Sfondi: Limiti Amministrativi Comunali

☐ Comuni

☐ Comuni Storici

ESRI Imagery

SITAR Servizi Informativi Territoriali e Ambientali Regionali

Leaflet | © Esri, DigitalGlobe, GeoEye, I-cubed, USDA, USGS, AEX, Getmapping, Aeroard, IGN, IGP, swisstopo, and the GIS User Community

Ricerca Livelli



Ricerca sui Livelli

Ricerca Indirizzo...

RICERCA LIVELLI

Aree Trasformate

Periodo

2000-2008


[Lista Valori](#) [Ricerca](#)

RISULTATI RICERCA

11884

Totale 6411 < 1 ... 637 638 639 640 641 642 >

Risultato Info

 **Aree Trasformate**

Risultato della Selezione

Identificativo	11884
Comune	DEGO
Codice	15040
Destinazione d'uso	RESIDENZA
Periodo	2000-2008
Destinazione d'uso precedente	AGRICOLO

[Visualizza la foto](#)

LEGENDA

Osservatorio Trasformazioni Territoriali

☒ Aree Trasformate

Sfondi: Limiti Amministrativi Comunali

☐ Comuni

☐ Comuni Storici

ESRI Imagery

1:4.500

Leaflet | © Esri, DigitalGlobe, GeoEye, i-cubed, USDA, USGS, AEX, Getmapping, Aerogrid, IGN, IGP, swisstopo, and the GIS User Community

Ricerca Particella Catastale



Ricerca Particella Catastale

Ricerca Indirizzo...

RICERCA PARTICELLA CATASTALE

Comune

Sezione

Foglio

Particella

Ricerca Particella Catastale

LEGENDA

Osservatorio Trasformazioni Territoriali

Aree Trasformate

Sfondi: Limiti Amministrativi Comunali

Comuni

Comuni Storici

ESRI Imagery

1:9,000

Leaflet | © Esri, DigitalGlobe, GeoEye, i-cubed, USDA, USGS, AEX, Getmapping, Aerogrid, IGN, IGP, swisstopo, and the GIS User Community

Ricerca Particella Catastale



Ricerca Particella Catastale

RICERCA PARTICELLA CATASTALE ✕

1 SELEZIONA IL COMUNE ➔

Comune ^

AIOLE

ALASSIO

ALBENGA

ALBISOLA SUPERIORE

ALBISSOLA MARINA

ALTARE

RICERCA PARTICELLA CATASTALE ✕

RICCO' DEL GOLFO DI SPEZIA v

2 SELEZIONA LA SEZIONE ➔

Sezione ^

unica

Particella v

RICERCA PARTICELLA CATASTALE ✕

RICCO' DEL GOLFO DI SPEZIA v

unica v

3 SELEZIONA IL FOGLIO ➔

Foglio ^

0001

0002

0003

0004

RICERCA PARTICELLA CATASTALE ✕

RICCO' DEL GOLFO DI SPEZIA v

unica v

0018 v

226 v

4 VISUALIZZA ➔

Visualizza

Ricerca Particella Catastale



Ricerca Particella Catastale

Ricerca Indirizzo...

RICERCA PARTICELLA CATASTALE

RICCO' DEL GOLFO DI SPEZIA

unica

0018

226

Visualizza

LEGENDA

Osservatorio Trasformazioni Territoriali

Aree Trasformate

Sfondi: Limiti Amministrativi Comunali

Comuni

Comuni Storici

ESRI Imagery

RICCO' DEL GOLFO DI SPEZIA

RICCO' DEL GOLFO DI SPEZIA

1:1.100

Leaflet | © Esri, DigitalGlobe, GeoEye, i-cubed, USDA, USGS, AEX, Getmapping, Aerogrid, IGN, IGP, swisstopo, and the GIS User Community

Stampa



Stampa

Ricerca Indirizzo...

Stampa

File PDF

A4

Verticale

Titolo:

Limiti Amministrativi

☒ Mantieni Scala

Stampa

LEGENDA

Limiti Amministrativi

- ☒ Regione
- ☒ Province
- ☐ Comuni storici
- ☒ Comuni

Sfondo Bianco

1:1.150.000

Leaflet

Stampa



Stampa

1 SELEZIONA IL FORMATO
DI STAMPA →

Stampa [X]

File PDF [^]

File PDF

Immagine PNG

Titolo:

Limiti Amministrativi

☒ Mantieni Scala [Stampa]

2 EVENTUALE MODIFICA
DEL TITOLO →

3 SELEZIONA LA
DIMENSIONE DEL FOGLIO →

Stampa [X]

File PDF [v]

A4 [^]

A3

A4

A5

☒ Mantieni Scala [Stampa]

4 SELEZIONA L'ORIENTAMENTO
DEL FOGLIO →

Stampa [X]

File PDF [v]

A3 [v]

Verticale [^]

Verticale

Orizzontale

☒ Mantieni Scala [Stampa]

5 MANTIENI O NON MANTIENI LA
SCALA DI VISUALIZZAZIONE →

Stampa [X]

File PDF [v]

A3 [v]

Orizzontale [v]

Titolo:

Limiti Amministrativi

☐ Mantieni Scala [Stampa]

6 STAMPA ←

Stampa



Stampa

Ricerca Indirizzo...

Stampa

File PDF

A3

Orizzontale

Titolo:

Limiti Amministrativi

☐ Mantieni Scala

Stampa

LEGENDA

Limiti Amministrativi

- ☒ Regione
- ☒ Province
- ☐ Comuni storici
- ☒ Comuni

Sfondo Bianco

1:580,000

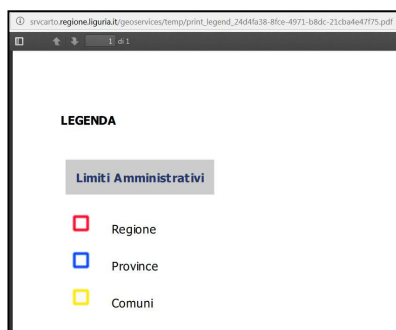
Leaflet

Stampa



Stampa

1 LEGENDA →
IN FORMATO PDF

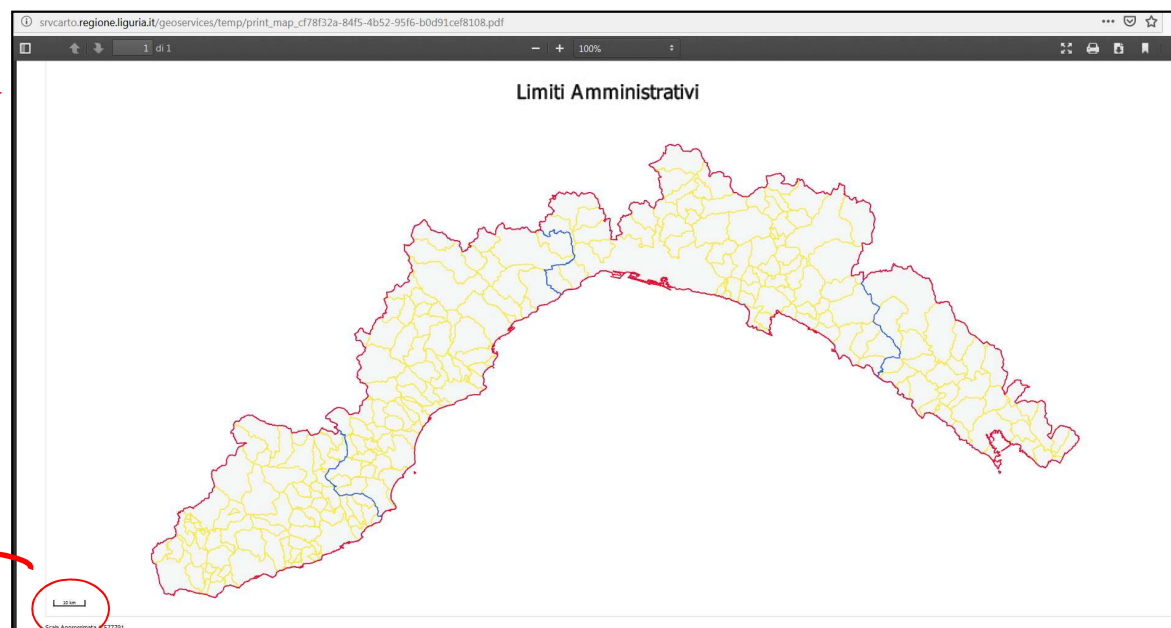


2 STAMPA IN FORMATO PDF →

Scala

10 km

Scala Approssimata 1:577791



Legenda - Funzionalità



SCHEDA MAPPA



The screenshot displays the Georisorse Lapidee web application interface. The main map area shows a geographical view of Liguria. Overlaid on the map are several panels:

- TRASPARENZA LAYER**: A panel with three sliders for transparency: "Georisorse lapidee", "Province 1:500000", and "Comuni 1:500000".
- LEGENDA**: A panel titled "Georisorse Lapidee" containing a list of layers with checkboxes: "Georisorse lapidee", "Province 1:500000", and "Comuni 1:500000". Below the list is a dropdown menu for "ESRI Imagery".
- Scheda Metadati**: A panel titled "Georisorse Lapidee" with a table of metadata. The table has columns for "Origine del dato", "Anno", "Scala", "Rappresentazione", "Ellissoide e Datum", "Copertura", and "Note". The "Note" column contains a detailed description of the data source and its purpose.
- DOWNLOAD**: A panel titled "Georisorse Lapidee" with fields for "Email", "Sistema di Coordinate" (set to "ROMA40 - Gauss-Boaga - Fuso Ovest"), "Formato" (set to "Shapefile"), and "Selezione Territoriale" (set to "Intera copertura pubblicata"). It includes a "Conferma" button and an "Annulla" button.

At the bottom of the interface, there is a scale bar showing "1:144.000" and a footer with logos for Esri, DigitalGlobe, GeoEye, and others.

Visualizza più Mappe



SELEZIONA MAPPE →

CATALOGHI CARTOGRAFIE

Repertorio Cartografico Servizi WMS KML/GPX/JSON

Ricerca... nelle cartografie di tutti gli enti

- ☐ Acque interne
- ☒ **Acque marine**
 - ☒ Coast Line
 - ☒ Comunità algale secondo il Metodo Carlit per lo stato ecologico dei corpi idrici marini
 - ☒ Costa Alta
 - ☒ Evoluzione della linea di costa dal 1944 al 2013
 - ☒ Linea di Costa
 - ☒ Metodo Carlit per lo stato ecologico dei corpi idrici marini - Anno 2009
 - ☒ Metodo Carlit per lo stato ecologico dei corpi idrici marini - Anno 2010
 - ☒ Metodo Carlit per lo stato ecologico dei corpi idrici marini - Anno 2011
 - ☒ Metodo Carlit per lo stato ecologico dei corpi idrici marini - Anno 2012
 - ☒ Monitoraggio Ambiente Marino Costiero
 - ☐ Ripascimenti 2003-2007 sc. 1:10000
 - ☐ Spiagge
 - ☐ Variazione spiagge 2003-2013
- ☐ Agricoltura

Carica

Info

Selezionare un massimo di 10 mappe.

LEGENDA

- Metodo Carlit per lo stato ecologico dei corpi idrici marini - Anno 2010**
 - ☒ Stato ecologico della costa rocciosa (indice Carlit)-anno 2010
- Metodo Carlit per lo stato ecologico dei corpi idrici marini - Anno 2012**
 - ☒ Stato ecologico della costa rocciosa (indice Carlit)-anno 2012
- Coast Line**
 - ☒ Coastline 2003
 - ☒ Coastline 1993
 - ☒ Coastline 1983
 - ☒ Coastline 1973

ESRI Imagery

Accesso metadati e servizi WMS e WFS



SCHEDA MAPPA

Georisorse Lapidee

Origine del dato: Elaborazione e riuso dei dati esistenti negli archivi di Regione Liguria e dei contributi scientifici originali nel campo geologico-ambientale, geomorfologico e delle georisorse lapidee.

Anno: 2017

Scala: 1:50000

Rappresentazione: GAUSS BOAGA - MERCATORE TRASVERSO CONFORME DI GAUSS

Ellissoide e Datum: INTERNAZIONALE (HAYFORD) - ROMA40/OVEST

Copertura: Intera Copertura Territoriale

Note: La finalità è stata quella di creare una base di partenza per il nuovo PTRAC (Piano territoriale attività di cava). L'Università di Genova LIGUSTAV ha eseguito il lavoro di aggregazione e armonizzazione dei dati di repertorio della cartografia geologica esistente. Il SITAR ha seguito la parte di standardizzazione, informatizzazione, controlli geometri topologici-alfanumerici, la complicata parte di pulizia e sfoltimento per la scala 1:50000 delle geometrie.

Scheda Metadati: Dataset WMS **WFS**

METADATI - : Georisorse Lapidee

METADATA INFORMATION

File identifier:	r_liguri.D.1908.DS.2018-01-24
Language:	ita
Character set:	utf8
Hierarchy level:	service
Date stamp:	2018-03-12
Metadata standard name:	DM - Regole tecniche RNDT
Metadata standard version:	10 novembre 2011
Responsible Party - Name:	Regione Liguria - Sportello Cartografico
Responsible Party - E-mail:	infoter@regione.liguria.it
Responsible Party - Online resource:	http://www.cartografia.regione.liguria.it

IDENTIFICATION INFORMATION

Title:	Servizio di scarico del Dataset: Georisorse Lapidee
Date:	2017-01-01
Date type:	revision
Cited Responsible Party - Name:	REGIONE LIGURIA - Attività estrattive - Dipartimento sviluppo economico Attività Estrattive
Cited Responsible Party - E-mail:	Laura.Levi@regione.liguria.it

Scheda XML Capabilities Servizio

METADATI
SERVIZIO WFS

BOTTONI ACCESSO METADATI E SERVIZI

SERVIZIO WFS


XML METADATI E SERVIZI

Accesso metadati e servizi WMS e WFS



Ricerca Indirizzo...

Risultato Info

 **Georisorse lapidee**

Risultato della Selezione

Identificativo	6566
Georisorsa Lapidea	COPERTURE SCiolTE
Codice della Georisorsa Lapidea	af
Fonte Dati	CARG F.214 BARGAGLI
Anno	1999
Scala Fonte Dati	1:50000

LEGENDA

Georisorse Lapidee

- ☒ Georisorse lapidee
- ☐ Province 1:500000
- ☐ Comuni 1:500000

ESRI Imagery

INFO ATTRIBUTI

1:18.000

Leaflet | © Esri, DigitalGlobe, GeoEye, i-cubed, USDA, USGS, AEX, Getmapping, Aerogrid, IGN, IGP, swisstopo, and the GIS User Community